




**COPSOQ**  
**En bro mellan forskning  
 och praktik i arbetsmiljöfrågor**

Hanne Berthelsen  
 Malmö högskola

**afa**  
 FÖRSÄKRING



**Varför gör vi egentligen  
 medarbetarundersökningar?**



**COPSOQ**  
 SVERIGE

2

**Organisatorisk och social arbetsmiljö**  
 Från den nya föreskriften från Arbetsmiljöverket



**BALANS**

**Organisatoriska mål för att**

- Främja hälsa
- Motverka ohälsa

**Nyckelord**

- Kommunikation
- Lärande
- Ledarskap
- Samarbete
- Inflytande
- Delaktighet

**COPSOQ**  
 SVERIGE

Referens: AFS 2015:4

**Aktuell fråga?**

- Vårdsektorn är under snabb förändring
- Behov av tillförlitliga instrument med relevanta referensvärden för riskbedömning och organisationsutveckling



**COPSOQ**  
 SVERIGE

3

## Många missar en stor potential

- Bristande kvalitet i både mätningen och det vidare arbetet med resultaten  
*Storch et al. 2010*
- Medarbetarundersökningar gör först nytta på allvar, när organisationen kopplar undersökningarnas resultat till andra data (t.ex. sjukfrånvaro, effektivitet)
- Enbart ett fåtal företag gör detta trots att det kan vara ett viktigt underlag för strategiska beslut  
*Dana Minbaeva, 2015*

COPSOQ  
SVERIGE

## Krav på medarbetarundersökningar

- ✓ Mäta rätt saker
- ✓ Mäta med tillräcklig precision
- ✓ Relevant underlag att jämföra med
- ✓ Kunskap om vilka skillnader som är betydelsesfulla
- ✓ Åtkomst till kunskap om hur man kan agera mot bakgrund av resultaten



COPSOQ  
SVERIGE

## COPSOQ

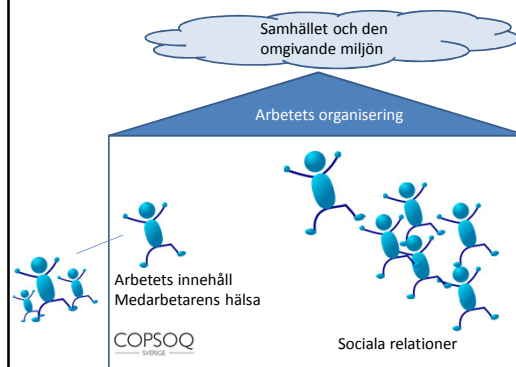
Copenhagen Psychosocial Questionnaire

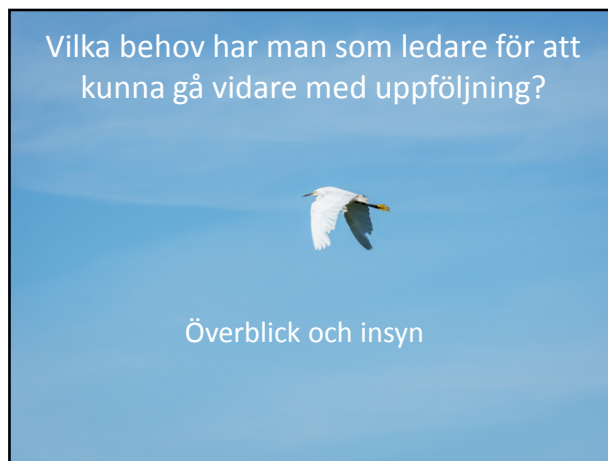
- Första versionen introducerades 1997
- Översatt till mer än 25 språk
- Omfattar aspekter från många olika arbetsmiljöteorier

COPSOQ  
SVERIGE

*Kristensen et al., 2005*

Den organisatoriska och sociala arbetsmiljön  
- ett komplext område





**Lite om benchmarking/jämförelser**

Vanligtvis är "råa poäng" inte särskilt informativa. Är det "bra" eller "dåligt" ...

- Om 36% har stor påverkan?
- När 25% känner stress då och då?
- När 60% har förtroende för informationen från ledningen?

Hur är alla andra?  
 Är vi bättre eller sämre än andra?  
 Men vad är då rätt benchmark?

COPSOQ  
 SVERIGE

**COPSOQ**

**Möjliggör jämförelser**

- mellan enheter, organisationer och yrkesgrupper
- nationella och internationella
- vid organisationsförändringar

*Kristensen et al., 2005*

COPSOQ  
 SVERIGE

### Riskbedömning - Organisationsutveckling



Riskgrupper

Grupper med potential

Riskfaktorer

Faktorer att bygga vidare på

**COPSOQ**  
SVERIGE

### Det räcker inte med att undersöka hur läget är....



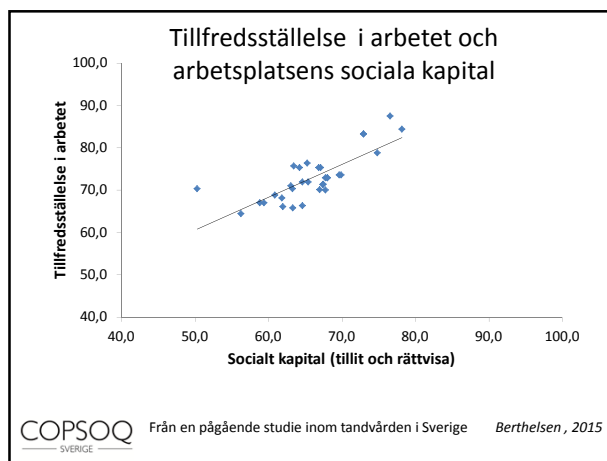
**COPSOQ**  
SVERIGE

### Vägen framåt

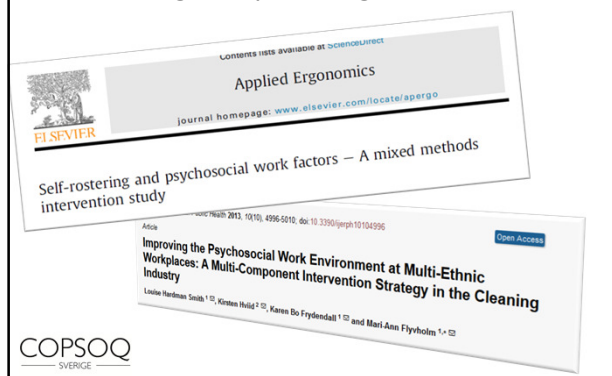
Det finns inga snabb-fix till komplexa frågeställningar




**COPSOQ**  
SVERIGE



## Forskning och praktik går hand i hand



## Litteratur även om det som kan gå fel...



## En enkät kan vara så mycket mer än en enkät!

- Ett verktyg för att skapa ny insikt och förståelse
- En ögonöppnare för arbetsgivare och arbetstagare
- En bro för att bygga starka band mellan forskning och arbetsplatser
- Ett sätt att öka förståelsen för betydelsen av psykosociala faktorer i arbetet
- Ett verktyg för förbättringar av arbetsförhållanden och produktivitet på arbetsplatser i ett internationellt perspektiv

COPSOQ  
SVERIGE

Kristensen, 2010

